

CONSEQUENTIES

over de macht van het materiaal

16 OKTOBER 2015 – 08 NOVEMBER 2015

Opening: vrijdag, 16.10.2015, 19h

Expositie: zondag, 18.10.2015 – 08.11.2015, 13h-18h

In de keramiek bepaalt het eindproduct het productieproces. Omdat iedere aanraking, verandering in temperatuur, vochtigheid of samenstelling consequenties heeft op de vorm van het eindproduct, bepalen ideeën over mogelijke technische beperkingen het werken met klei.

Door de focus op de productie van een eindresultaat te richten, worden de mogelijkheden die het materiaal klei te bieden heeft vaak voorbijgegaan. Daarom stelt de expositie in B32 de macht van het materiaal centraal. In de verschillende studies in klei komt de vraag naar het 'wahre Wollen' naar boven:

De vraag of wij ons iets wat niet door ons gestuurd of gecontroleerd kan worden, eigen kunnen maken. Klei biedt door zijn bewerkelijke kwaliteit de mogelijkheid deze theoretische vraagstukken naar de praktijk te vertalen.

B32 is een kunstenaarsinitiatief dat sinds 2001 aan jong en bewezen talent ruimte biedt voor artistieke experimenten. De kunstenaars die aan 'CONSEQUENTIES' deelnemen, staan de omstandigheden van buitenaf toe de uiteindelijke vorm van hun werk te beïnvloeden en maken zich deze hierdoor eigen. De getoonde werkstukken en studies laten verschillende transformatieve processen zien waardoor de focus ligt op het vermogen tot verandering.

Voortvloeiend uit deze gedachten wil deze expositie ook een perspectief bieden aan het verleden van Maastricht als keramiekstad. De kunstenaars die voor 'CONSEQUENTIES' zijn uitgenodigd, komen hier vandaan of hebben hier gestudeerd.

Met studies in klei van:

Ilona van den Brekel

Jan Glisman

Charlotte Koenen

Jo Schoenmakers en Marjo de Vries

Anami Schrijvers en Kate Bicât met Caner Aslan, Paul Haworth, Verena Klary, Axel Linderholm, Sachi Miyachi en Roosmarijn Schoonewelle

Sanne Vaassen

Tommy Vissenberg

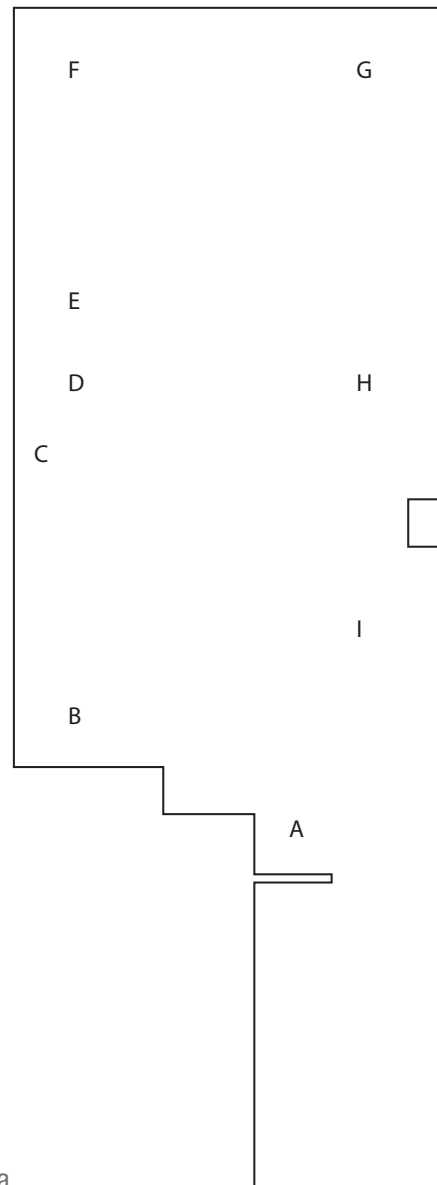
Concept en realisatie:

MC Krell

CONSEQUENTIES

over de macht van het materiaal

16 OKTOBER 2015 – 08 NOVEMBER 2015



- A. Sanne Vaassen – Kintsugi, 2015
- B. Tommy Vissenberg – Rhythm, 2013
- C. Charlotte Koenen – Clay Cover, 2015
- D. Charlotte Koenen – Blur, 2015
- E. Sanne Vaassen & Charlotte Koenen – Untitled, 2015
- F. Jan Glisman – Gravity Experiments 11 & 16, 2006
- G. Anami Schrijvers & Kate Bicât with Caner Aslan, Paul Haworth, Verena Klary, Axel Linderholm, Sachi Miyachi, Roosmarijn Schoonewelle – Become as liquid as water, 2015
- H. Jo Schoenmakers en Marjo de Vries – Uit de klei getrokken, 2015
- I. Ilona van den Brekel – Facial Language, 2009